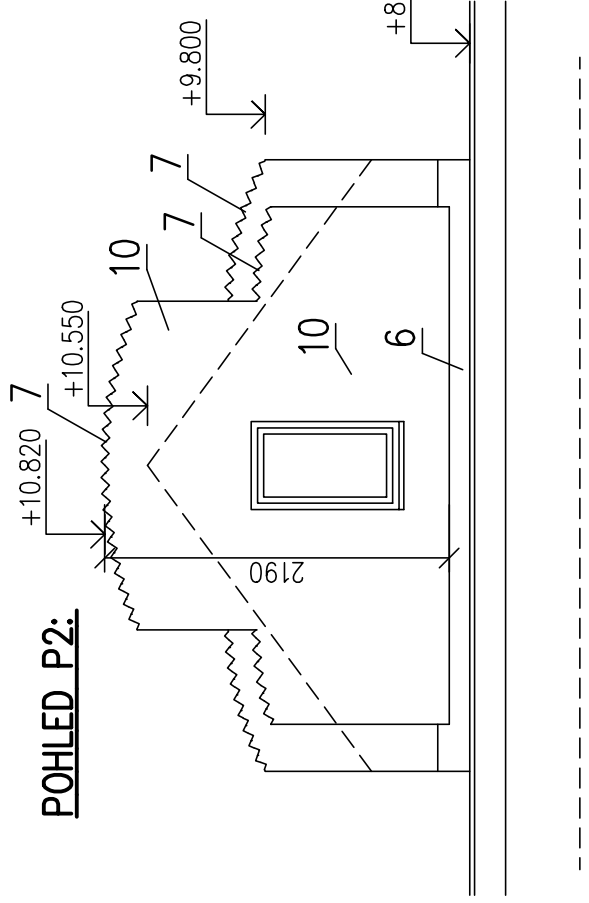


**SKLADBA STŘEŠNÍHO PLÁŠTĚ:**

- ŠABLONY NATRÁHEHO VLNITÉHO PLECHU
- ASFALTOVÁ LEPENKA
- PRKENNÝ ZÁKLOP 20mm
- KROKVE

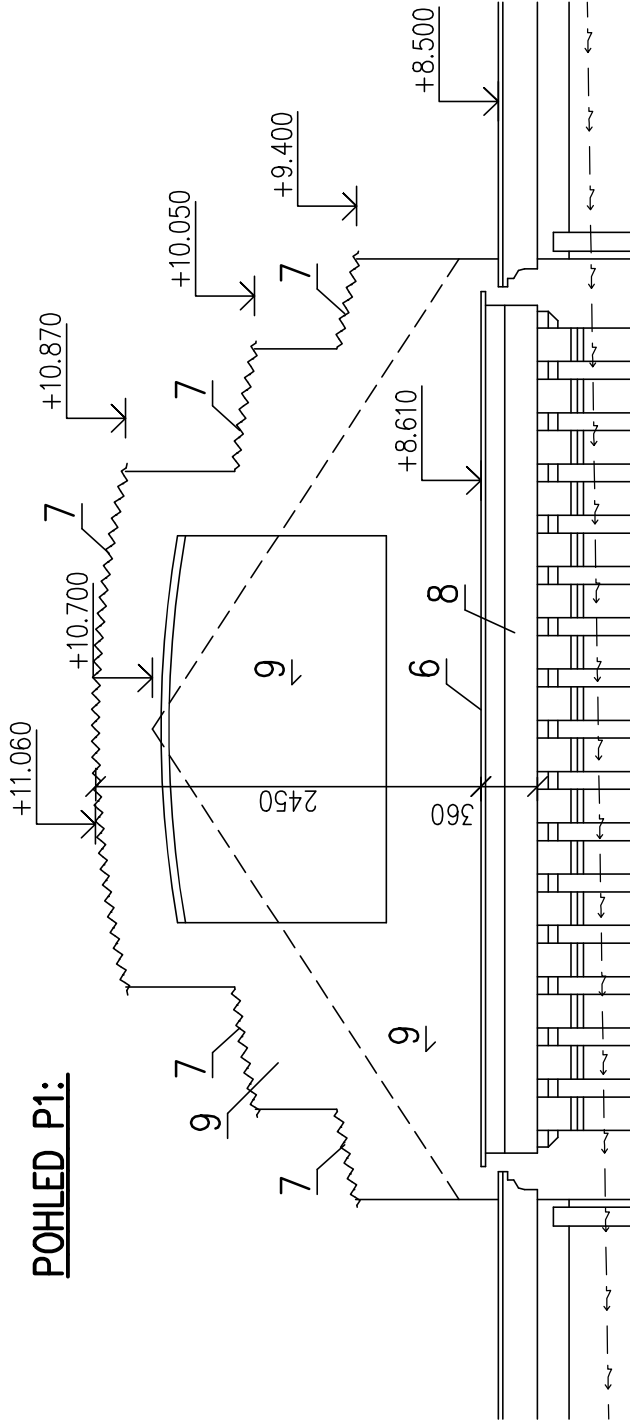
**POHLED P2:**



**POZNÁMKY:**

- 1 OPLECHOVÁNÍ ATKY DEMONTOVAT
- 2 POŠKOZENÉ PŘEBETONOVÁNÍ OBDOURAT, PŘEDPOKLÁDANÁ VÝŠKA 100mm
- 3 NAHRADIT NOVOU BETONOVOU MAZANINOU C20/25 XC2, KARI SÍŤ Ø5-100/100mm
- 4 PLECHOVÝ KOMÍNEK ODVĚTRÁNÍ KANALIZACE – 5ks – K LIKVIDACI
- 5 STŘEŠNÍ VÝLEZ 450x450mm – 3ks – DEMONTOVAT K LIKVIDACI
- 6 STÁVAJÍCÍ HROMOSVODOVOU SOUSTAVU DEMONTOVAT VČETNĚ NÁSTĚNNÝCH SVODŮ
- 7 ZEMLNÍ ČÁST VČETNĚ OCHRANNÝCH ÚHELNÍKŮ PONECHAT
- 8 ATKOVÁ STĚNA – OPLECHOVÁNÍ KOMPLETNĚ DEMONTOVAT
- 9 ROZRUŠENÉ MALTOVÉ LOŽE NAHRADIT BETONOVOU MAZANINOU C20/25 XC2 TL. 50mm
- 10 DO MAZANINY VLOŽIT KARI SÍŤ Ø5-100/100mm
- 11 OPLECHOVÁNÍ ŘÍMSY – KOMPLETNĚ DEMONTOVAT
- 12 ROZRUŠENÉ MALTOVÉ LOŽE NAHRADIT BETONOVOU MAZANINOU C20/25 XC2 TL. 50mm
- 13 DO MAZANINY VLOŽIT KARI SÍŤ Ø5-100/100mm
- 14 UCHYCENÍ PREJZOVÉ KRYTINY ŠTÍTU PROVĚRIT, V PŘÍPADĚ POTŘEBY PREJZY SEJMOUT, OČISTIT A NOVĚ POLOŽIT DO POKRYVACKÉ MALTY (PROJEKT PŘEDPOKLÁDÁ PŘELOŽENÍ 50% PREJIZ)
- 15 NÁHRADNÍ PREJIZY JSOU ULOŽENY NA PŮDĚ OBJEKTU
- 16 POŠKOZENOU A ROZRUŠENOU OMÍTKU ŠTÍTU ŘÍMSY OSEKAT, SPÁRY ZDÍVA PROŠKRÁBNOUT (2m2)
- 17 POŠKOZENOU A ROZRUŠENOU OMÍTKU ŠTÍTU OSEKAT, SPÁRY ZDÍVA PROŠKRÁBNOUT (16m2)
- 18 POŠKOZENOU A ROZRUŠENOU OMÍTKU ŠTÍTU OSEKAT, SPÁRY ZDÍVA PROŠKRÁBNOUT (8m2)
- 19 NADZEMNÍ VEDENÍ NN POD STŘEŠNÍ ŘÍMSOU – PŘED ZAHÁJENÍM PRÁCI ZAJISTIT ZALOŽOVÁNÍ
- 20 – STÁVAJÍCÍ STŘEŠNÍ KRYTINU VČETNĚ LEPENKY A POBITÍ DEMONTOVAT – K LIKVIDACI
- 21 – PŘED ZAHÁJENÍM PRÁCI NA STŘEŠĚ VYSTAVĚT PODEL OBJEKTU LEŠENÍ S VRCHNÍ PODLAHOU V ÚROVNI OKAPOVÉ HRANY A VRCHNÍM ZABRÁDLÍM,
- 22 HORNÍ PÁIROU A ZABRÁDLÍ S OCHRANNOU SÍŤÍ A OKPOVÝM PRNEM
- 23 – VŠEKRE KLEMPŘSKÉ PRKÝ (PZ PLECH S NÁTEREM) KOMPLETNĚ ROZEBRAT – K LIKVIDACI
- 24 VČETNĚ DEŠTOVÝCH SVODŮ A KOTVĚ DO ZDÍVA
- 25 – BĚHEM DEMONTÁŽI NUTNO CHRÁNIT OBJEKT PŘED ZATEČENÍM SRAŽKOVÉ VODY PLACHOVÁNÍM
- 26 – PRO PŘESUN DEMONTOVANÉ KRYTINY SE UVAŽUJE POUŽITÍ SCHOŽŮ DO KONTEJNERU
- 27 – PRÁCE MOŽNO ZAHÁJIT AŽ PO ZALOŽOVÁNÍ NADZEMNÍHO VEDENÍ NN

**POHLED P1:**



PROJEKTANT	YIPRACOVAL	KONTROLOVAL
INVESTOR: Město Chrudim, Hesselovo náměstí 77, 537 16 Chrudim IČO: 00270211	FORMÁT: 6 A4 DATUM: 3.2024	6 A4 3.2024
MÍSTO STAVBY: Na Velech 182, 537 01 Chrudim	ÚČEL: DPS	DPS
MŠ Na Velech č.p. 182, Chrudim Výměna střešní krytiny, oprava krovu a výměna oken	MĚŘÍTKO: 1:50	1:50
SO 01 – Výměna střešní krytiny D.1.1 – Architektonicko stavební část	ČÍSLO KÓPIE	1468/02/2024
PŮDORYS STŘECHY – STÁVAJÍCÍ STAV	ČÁST DOK.	ČÍSLO VÝPŘESL.
	01–D.1.1	104